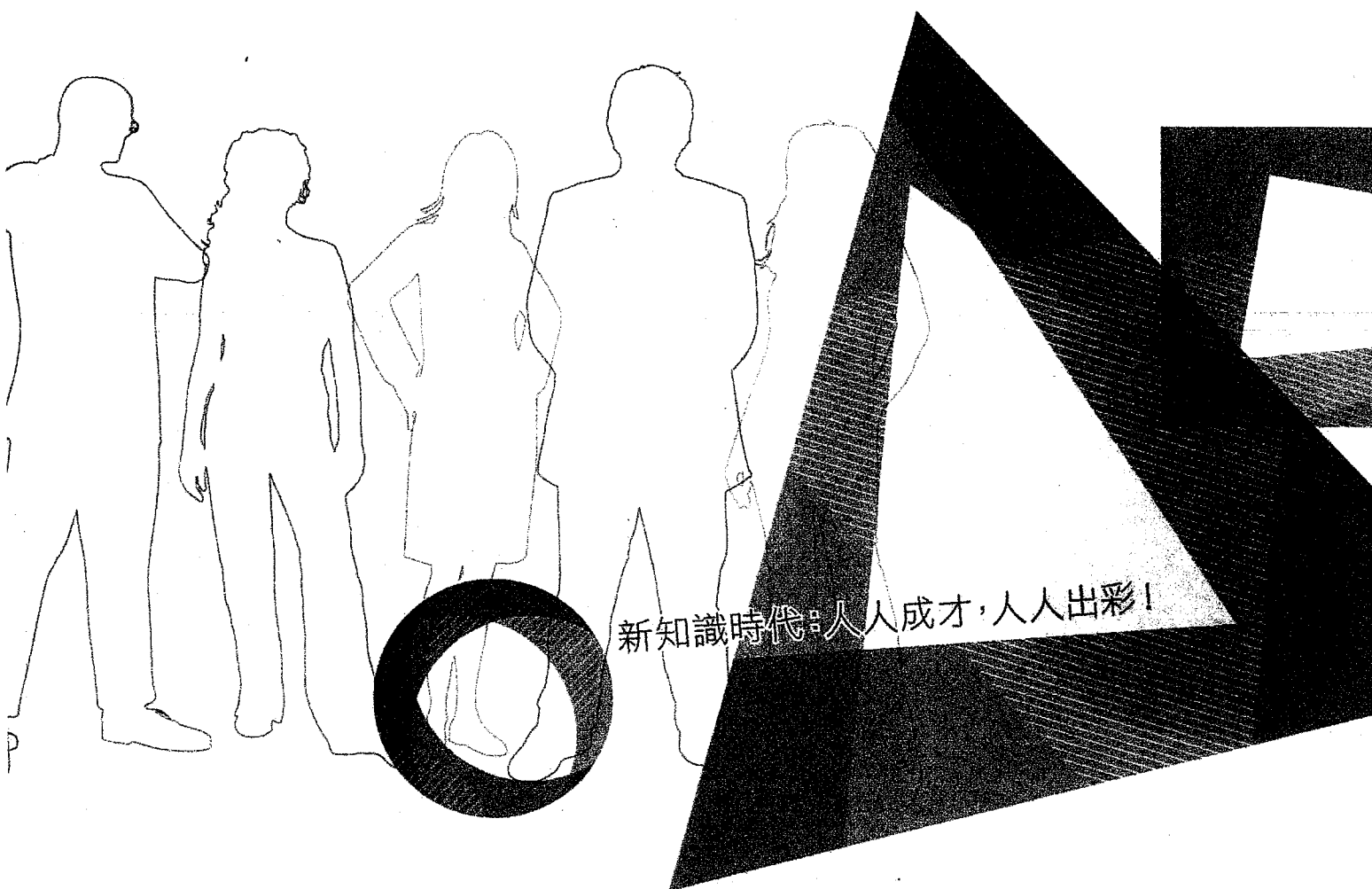


商業圖表活用實戰班

上課日期：110-12/16

講師：韓明文



新知識時代：人人成才，人人出彩！

鼎新電腦知識學院

商業圖表活用實戰班

講 師：韓明文
時 間：09:30-17:30・共計7小時
日 期：2021年12月16日（四）

1

Memorandum

課程大綱

09:30-10:50	Section1 : 圖表功能基礎演練
11:00-12:30	Section2 : 圖表類型與選用決策
13:30-14:50	Section3 : 基本圖表類型演練
15:00-16:20	Section4 : 進階圖表類型演練
16:30-17:30	Section5 : 終極圖表活用技巧 Section6 : QA與重點複習

2

Memorandum

XY chart labels

Section 1.

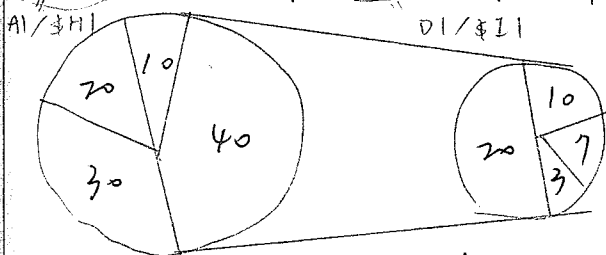
圖表功能基礎演練

3

Memorandum

子母圓形圖 + 客製化數值標籤

A	B	C	D	E	F	G	H	I	全部數值	小餅圖
30	20	10	20	10	7	3	100	40	=SUM(D1:G1)	
30%	20%	10%	50%	25%	17.5%	7.5%	40%			



1. 插入子母圓形圖 → 資料數列格式 (按右鍵) → 第二區域包含之前的4值
2. 新增資料標籤 (按右鍵) → 資料標籤格式 (選百分比)
3. 子圓形圖內改成 100% : 資料標籤格式 → 儲存格的值選取要的值

圖解：


1. 插入折線圖 (上界 + 下界)
2. 版面配置 → 漲跌線
3. 隱藏折線 → $\text{ctrl} + 1$

Office圖表工具的三大構成

1. 選取資料

2. 版面配置

Excel 2013年前：版面配置

2013年後：圖表旁的 


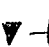
3. 各元素格式

4

Memorandum

1. Alt + F1：產生群組直條圖

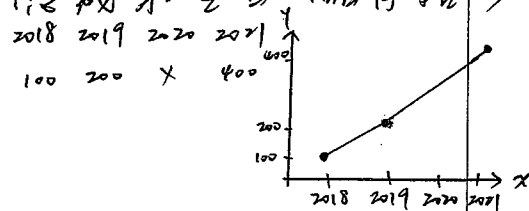
*選取資料 (設計)

(1) 圖例項目 (數列) (2)：編輯、  調整項目位置

折線圖幾乎一定要用

(2) 某一年 (項) 沒資料時如何補：隱藏和空白儲存格 →

以綠段連接資料點 即可 →



(3) 新增、移除資料

3. Ctrl + 1：進入元素格式

Alt + =：總和

Shift + F3：開啟函數 f(x)

選取資料功能演練

• 切換欄/列資料值

• 新增/刪除資料數列

• 選取資料數列 (可變更圖表類型)

可直接點選圖例

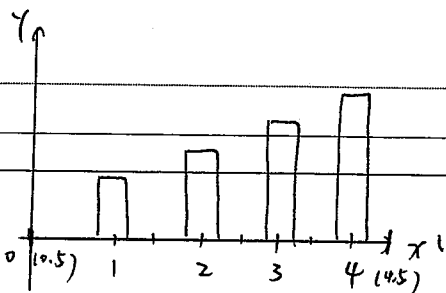
從格式的右方圖例項目清單點選，再從插入選取更改的圖表

• 圖例順序調整 ▲ ▼

• 新增X軸標籤

• 新增圖例標籤

• 以線段連接資料點



Memorandum

新增圖表線段值 (參考線設定):

	2018
A	100
B	100
C	100
D	100
E	100

新增紅色部份數列

點選 (紅) 變更數列圖表類型 (折線圖)

再次點選 (紅) 接選取資料 (點選 0.5)

編輯 ↓ 數列 X 值 ↓ 選取範圍 (點選 10.5) → 按 Enter 即可

點選 (紅) ↓ 版面配置 ↓ 誤差線 ↓ 左上數列

刪除 Y 誤差線 (按 delete)

再點選版面配置 ↓ 誤差線 ↓ 點其他誤差線選項

水平誤差線 (正差) - 終點樣式 (無端點) - 誤差量

其餘線樣式更改

值) ↓ 4.5 - 0.5 = 4 = 樣記: 黃填滿數列 0.5 清單) ↓ 標記: 點之下 ↓ 標記選項 (類型: 黃) ↓

0.5	150
(X)	(Y)

↑ 固定值相關

↓ 我們需要標準新

設定各自標準(線): 實際(1) 目標(2)

1. 插入直條圖 → 數列 → 散佈圖 → 開誤差線

2. 隱藏垂直線 → 水平誤差線 方向選兩者、無端點 → 定值更改

3. 中間標記 按隱藏 → 可改線條顏色

漏斗圖: $(\$A2 - B2) / 2$

	A	B	C	D
1	0	12.5	25	45
2	100	75	50	10
3	0	12.5	25	45
		B1		

插入平面橫條圖(堆疊)

↓

調整最大值

↓

設定無填滿(留白的值)最右的「格式」裡

↓

Y軸座標反轉(P.6)

各元素格式功能演練

1. 座標軸上下界調整
2. Y座標軸反轉 → 數字越小、
e.g. 人口密度、幣值效果越好
參考文章: google 反轉座標軸 韓明文
3. 大數字簡化
點選數值 → 座標軸選項: 顯示單位
→ 按下第3.
4. X座標軸標籤下移
版面配置: 格線 (主垂直格線)
→ 按右鍵 點座標軸格式
→ 改刻度與刻度之間的間距。
5. 長條圖Bar距調整
點選數列: 數列選項 → 類別間距 (調整粗細) 等
6. 以刻度設定垂直格線
7. 折線圖起點切齊Y軸
8. 折線圖線條格式調整
同上第5. 切換欄列

Memorandum

2. 點選Y軸座標值: 座標軸選項 → ✓ 數值次序反轉
✓ 最大座標軸數值
3. 0" M" → 新增在"數值"裡的通用格式
數字 中英文都可放
4. 座標軸標籤: 軸旁、高、低 (出現負數時)
8. 點選標記 → 標記選項 內建、類型、大小
→ 標記填滿 實、○ 填滿 (白色)
→ 標記線條色彩 實、○ 線條 (選該線條色)
→ 標記線條樣式 寬度調 2.25 pt

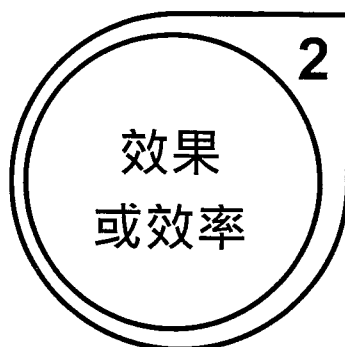
Section 2.

圖表類型與選用決策

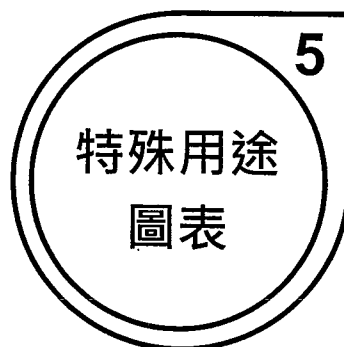
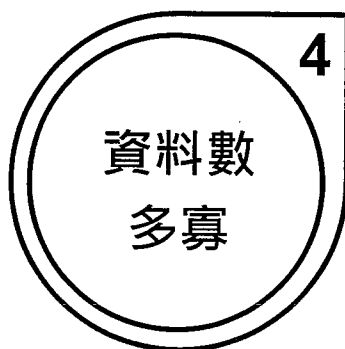
7

Memorandum

圖表的選用決策



→ 動
機



8

Memorandum

1. Part-to-Whole

Item Comparison

Time Series

Relationship

圖表的使用時機

- 百分比~~比例~~關係使用餅圖 *part-to-whole*
- 百分比~~比較~~關係使用長條圖
- 追求~~視覺效果~~的百分比關係使用環圈圖 *part-to-whole*
- 以~~個別值~~為主的時間序列使用直條圖
- 以~~整體趨勢~~為主的時間序列使用折線圖
- 增加折線圖個別值的能見度使用點折線圖

9

Memorandum

圖表的使用時機

- ^{item comparison} 項目比較建議使用橫條圖 [✓] → 適用於長標籤
- 追求視覺效果的項目比較使用象形圖 [✓]
- ^{relationship} 兩組數值的交互關係使用散佈圖 [✓]
- ^{relationship} 三組數值的交互關係使用泡泡圖 [✓]
- 解釋兩點之間的消長情形使用瀑布圖 [✓]
- 展現數字組織關係使用桑基圖 [✓]
(sankey diagram)

10

Memorandum

Section 3.

基本圖表類型演練

11

Memorandum

基本圖表類型演練

1. 散佈圖
2. 泡泡圖
3. 區間圖
4. 堆疊長條圖
5. 百分比堆疊長條圖 → 好幾個百分比時使用
6. 完全覆蓋長條圖 → 主在下、副在上
7. 群組總和長條圖 → 同6.

12

Memorandum

	TE	HR	RD	MK	
公司	100	120	130	110	副
產業	80	135	140	90	主

直接刪掉Y軸右方的數值，資料即可連動(正確)

Section 4.

進階圖表類型演練

13

Memorandum

進階圖表類型

01

漏斗圖

e.g. 面試過濾篩選

03

象形圖

05

Sankey Diagram

↳ Sankey Matic (google)
下載 png image...

02

瀑布圖

數字加減的過程及合計
財務：展現數字的过程關係
人資：公司人數變化

04

子母圓形圖

14

Memorandum

2. 最右方合計 → 點選 → 總計

3. 點選橫條圖列 → 填滿 → 圖片或材質填滿 → 插入
檔案 → 堆疊且縮放

Section 5.

終極圖表活用技巧

15

Memorandum

圖表的終極活用技巧

1

參考線設定

設定各自標準

2

3

客製化座標軸

柏拉圖製作

4

(問題分析, 80/20法則)

16

Memorandum

4. 問題: 多 → 少 (前三項問題即涵蓋約總問題的80%,
剩下的問題占約20% → 80/20法則)

A	B	C 各自百分比	D 累積百分比
問題A	2500	B1/6240	0+01
" B	1800		01+02
" C	1200		01+02+03
" D	600		
" E	120		
" F	20		
總數	6240	1	1

Section 6.

QA與重點複習

17

Memorandum

謝謝各位學員的聆聽 😊

18

Memorandum